

합격의 기준!

내신평균등급이 아닌

Z점수와 석차백분율



학생 A 

학생 B 

과목	이수단위	원점수	평균	표준편차	등급
국어	4	94	64.3	16.8	1
영어	5	95	62.7	15.2	1
수학	5	94	61.2	19.5	1
과학	4	98	66.1	16.3	1
사회	4	93	65.7	18.7	1

과목	이수단위	원점수	평균	표준편차	등급
국어	4	98	64.3	16.8	1
영어	5	94	62.7	15.2	1
수학	5	97	61.2	19.5	1
과학	4	94	66.1	16.3	2
사회	4	96	65.7	18.7	1

평균 1.0등급

Z점수 = 1.80

석차백분율 = 상위 3.59%

평균 1.4등급

Z점수 = 1.85

석차백분율 = 상위 3.22%

불합격

합격

Z점수와 석차백분율 이란?



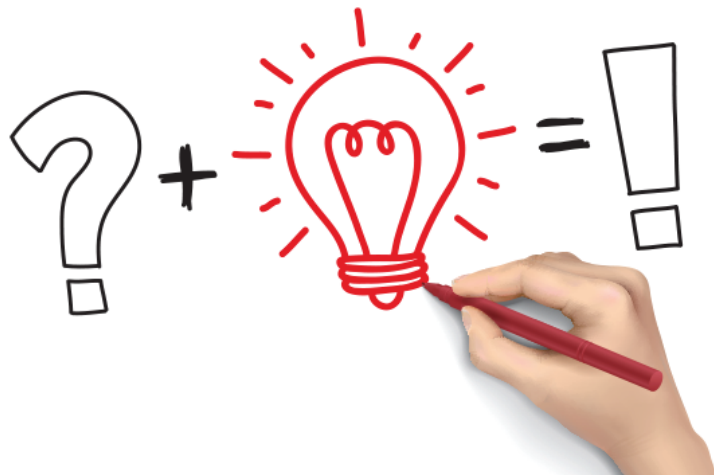
★ Z점수 ★

- $(\text{원점수} - \text{평균}) / \text{표준편차}$
- 서로 다른 성적을 동일한 잣대로 평가하는 표준화된 점수

석차백분율

- 학생부의 교과 성적을 백분율로 표시한 것
- 예) 100명중 10등의 경우 석차백분율은 10%
- 내신등급 보다 더 세분화된 평가가 가능해 과고, 영재고 및 상위권 대학에서 많이 활용

대학에서 Z점수와 석차백분율을 사용하는 이유!



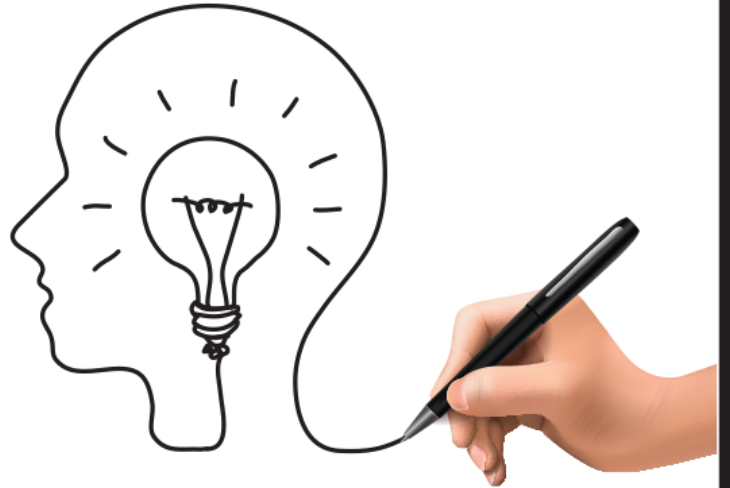
점수를 표준화하여 학생의 학교내 위치,
전국적 위치를 파악하기 위하여

특정 과목에서 학생의 역량
또는 위치를 파악하기 위하여

- 반영대학교 -



Z점수와 석차백분율은 누가 계산해 봐야 하는가?



- ☑ 의·치·한, 과학기술원을 노리는 최상위권 학생
- ☑ 연세대, 고려대, 서울시립대 등 서울 주요대학을 목표로 하는 학생
- ☑ 의대와 공대 중 고민을 하는 학생
- ☑ SW전형과 같은 특성화 학과를 준비하는 학생

내신등급보다 더 **세분화**된 Z점수와 석차백분율을 통해
합격을 더 **정확히** 예측하고 **치밀하게**
입시전략을 준비하자!